



MANUALE TECNICO

SISTEMA IN POLICARBONATO

PANELPIÙ 500/55-60-65



INDICE

SEZIONI LASTRA PANELPIU'

SEZIONI LASTRE
PANELPIU' 500/55-60-65 _____ Pg.3

ACCESSORI

PROFILI IN ALLUMINIO A TAGLIO TERMICO _____ Pg.4
ALTRI ACCESSORI _____ Pg.5

NOTE TECNICHE DI USO E MANUTENZIONE Pg.6-7

APPLICAZIONI

CAMPO DI APPLICAZIONE _____ Pg.8
SEZIONI VERTICALI APPLICAZIONI _____ Pg.9-10-11
SEZIONI ORIZZONTALI APPLICAZIONI _____ Pg.12
ANGOLO E GIUNTI IN PARETE _____ Pg.13
UTILIZZO STAFFA IN ALLUMINIO _____ Pg.13
COLLEGAMENTO TRA I PROFILI _____ Pg.14

TRASMITTANZA SISTEMA Pg.15

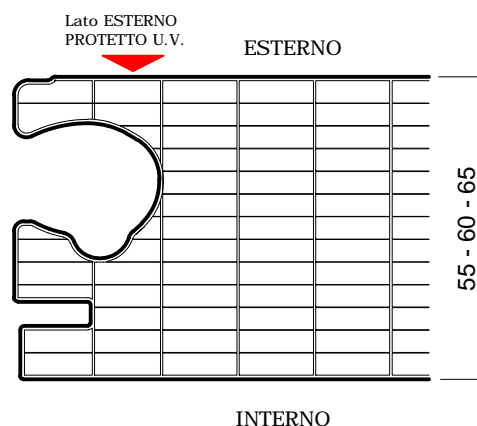
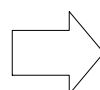
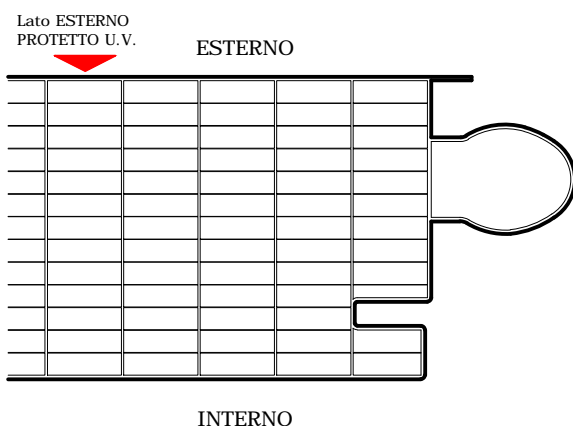
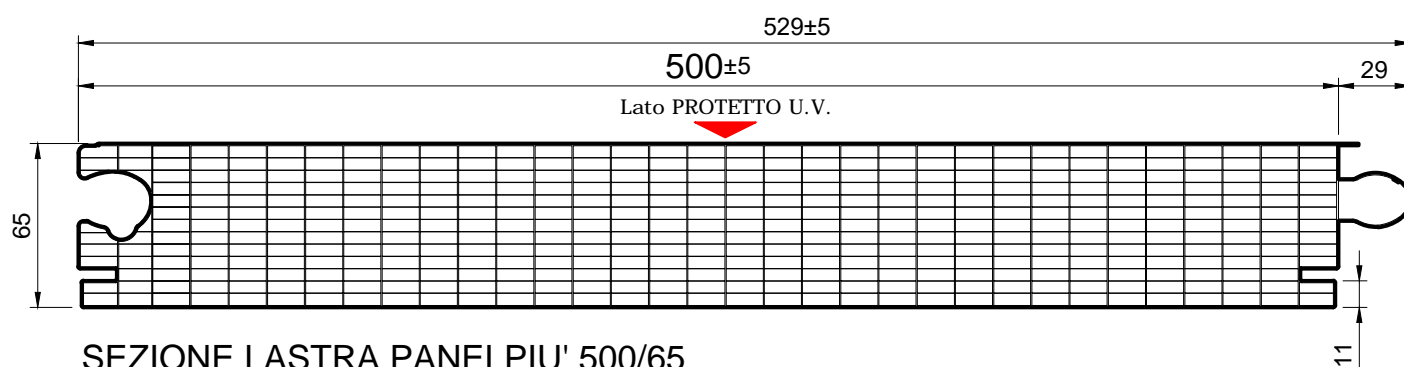
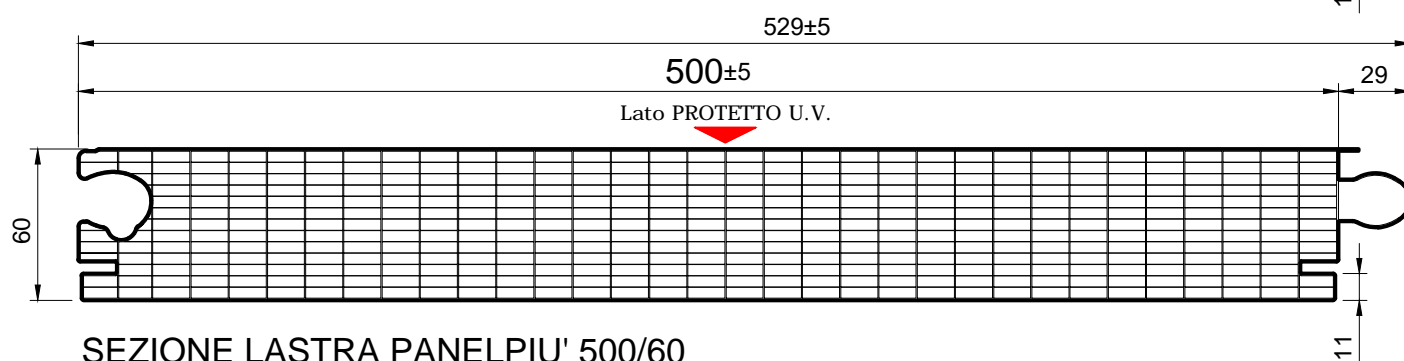
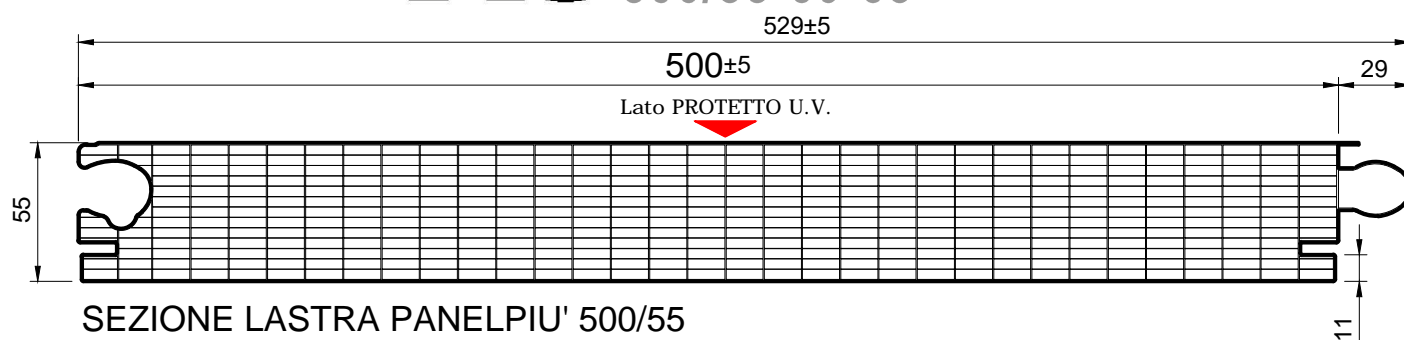
NOTE Pg.16



PANELPIU' 500/55-65

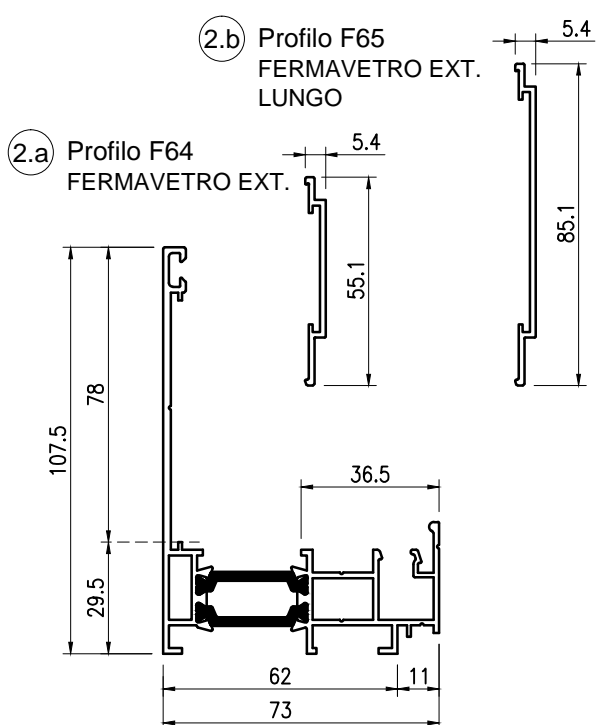
SEZIONI LASTRE IN POLICARBONATO ALVEOLARE

PANELPIU 500/55-60-65

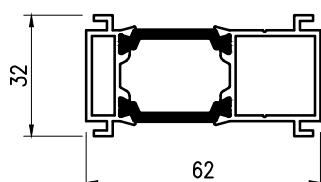


DETTAGLIO DI INCASTRO

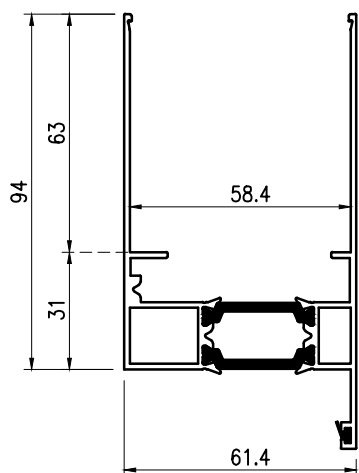
SEZIONI PROFILI IN ALLUMINIO A TAGLIO TERMICO



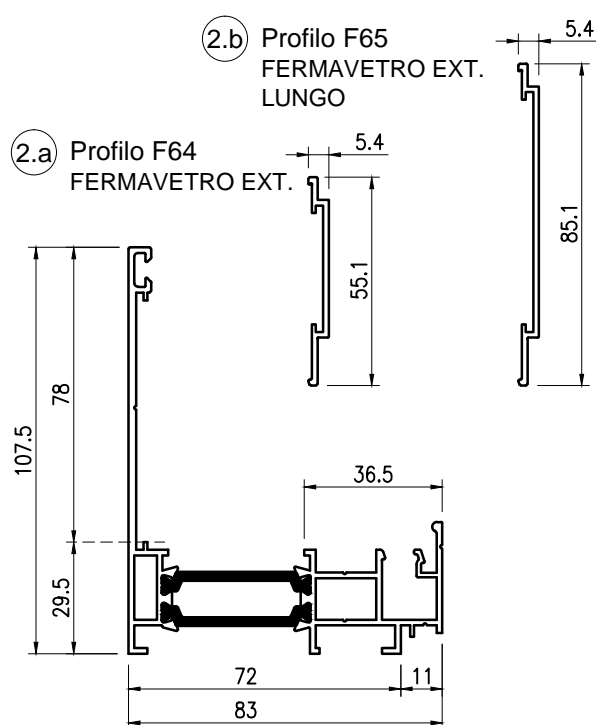
(1.a) Profilo F62TT
SUPERIORE - INFERIORE - LATERALE
per Panelpiù 500/55



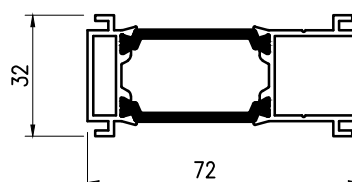
(3.a) Profilo F66TT
DI RIALZO
per Panelpiù 500/55



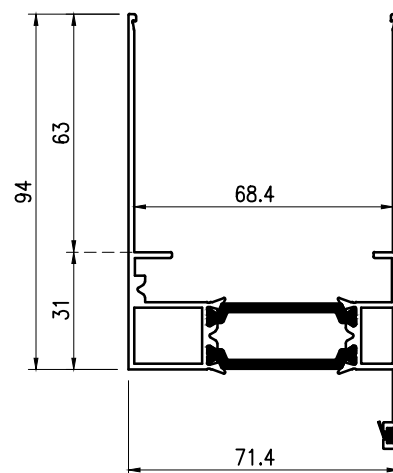
(4.a) Profilo F10TT P55
PER APRIBILE
per Panelpiù 500/55



(1.b) Profilo F63TT
SUPERIORE - INFERIORE - LATERALE
per Panelpiù 500/60-65



(3.b) Profilo F67TT
DI RIALZO
per Panelpiù 500/55

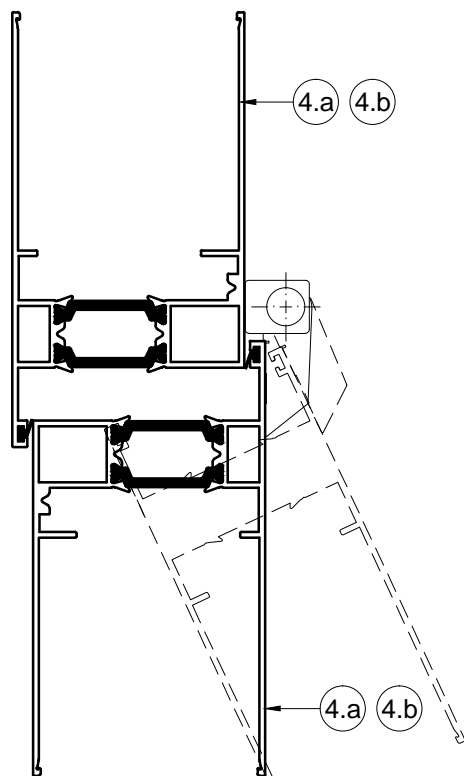


(4.b) Profilo F10TT P65
PER APRIBILE
per Panelpiù 500/60-65

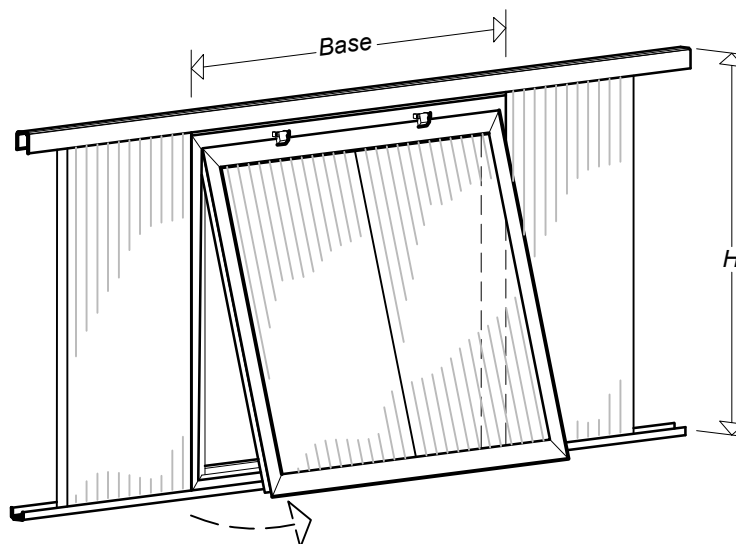
SEZIONI APERTURE ED ACCESSORI

APERTURE

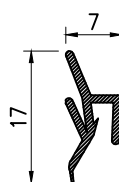
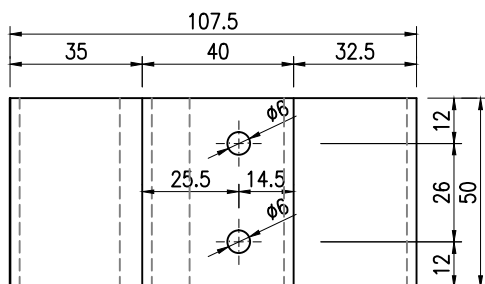
- ④ TELAIO IN ALLUMINIO a TAGLIO TERMICO per aperture a sporgere



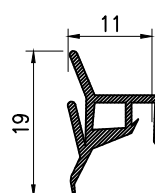
Profilo APRIBILE F10TT 55-65



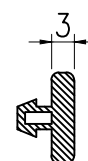
ACCESSORI



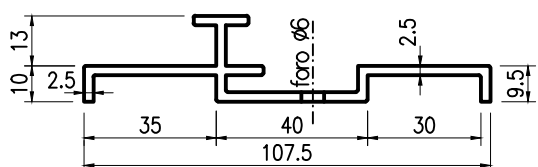
- ⑥ GUARNIZIONE
per 55 e 65 mm



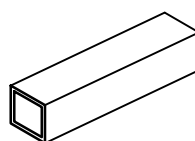
- ⑦ GUARNIZIONE
per 60 mm



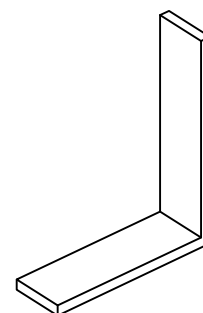
- ⑧ GUARNIZIONE
G3



- ⑤ STAFFA IN ALLUMINIO

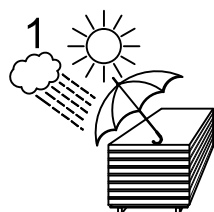


- ⑨ SPINA 20x20x2 L=100
per giunzione profili

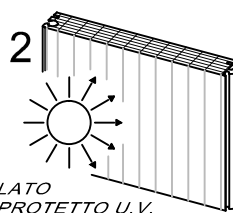


- ⑩ SQUADRETTA
per giunzione profili
ad angolo

NOTE TECNICHE di USO e MANUTENZIONE:



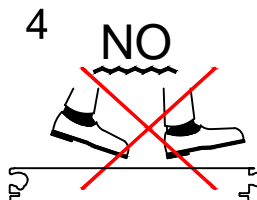
1. PROTEGGERE LE LASTRE DA SOLE E PIOGGIA IN FASE DI STOCCAGGIO ED IN GENERALE PRIMA DELLA MESSA IN OPERA



2. PORRE IN OPERA IL LATO CON PROTEZIONE U.V. SEMPRE ALL'ESTERNO

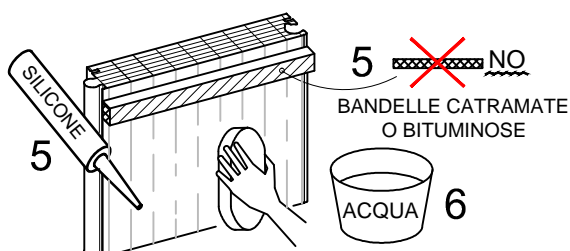


3. LASTRE IN POLICARBONATO ALVEOLARE NON PEDONABILI.



4. NON CAMMINARE MAI SULLE LASTRE. UTILIZZARE TUTTI I SISTEMI DI SICUREZZA IN FASE DI POSA IN OPERA PREVISTI DALLE VIGENTI NORMATIVE

IL POLICARBONATO SUBISCE L'AGGRESSIONE CHIMICA DI ALCUNI PRODOTTI SOTTO ELENCATI QUINDI:



5. PER LE SIGILLATURE, UTILIZZARE SOLO SILICONE NEUTRO COMPATIBILE

6. PER LA PULIZIA DELLE LASTRE UTILIZZARE ACQUA e SAPONE NEUTRO

RESISTENZA POLICARBONATO AGLI AGENTI CHIMICI

AGENTI CHIMICI SALI INORGANICI

AGENTI CHIMICI	VARIAZIONE
Cloruro di sodio 10%	Invariato
Nitrato di potassio 10%	Invariato
Bicromata di potassio 10%	Ingiallimento
Solfato di sodio 10%	Invariato
Cloruro d'ammonio	Invariato
Carbonato di sodio 10%	Invariato
Bicarbonato di sodio 10%	Fessurazioni superficiali

ACIDI INORGANICI

Acido cloridrico 35%	Fessurazioni
Acido cloridrico 10%	Invariato
Acido solforico 70%	Invariato
Acido solforico 30%	Invariato
Acido nitrico 40%	Ingiallimento
Acido nitrico 10%	Ingiallimento
Acido cromatico 10%	Invariato
Acido fluoridrico conc.	Invariato

ALCALI

Idrato di sodio 1%	Invariato
Idrato di sodio 10%	Intorbidimento leggero
Idrato d'ammonio 10%	Imbrunimento e disintegrazione
Idrato di calcio 10%	Invariato

ACIDI ORGANICI

Acido acetico 70%	Invariato
Acido acetico 10%	Invariato

Acido formico 30%	Invariato
Acido lattico 5%	Invariato
Acido ossalico 10%	Invariato
Acido benzoico 10%	Invariato
Acido oleico 100%	Invariato
OLI LUBRIFICANTI	
Olio di silicone	Invariato
Olio di paraffina	Invariato
Olio di macchina	Invariato

PLASTIFICANTI

Tricresilfosfato	Intorbidimento leggero
Diottildipato	Invariato
Diottilftalato	Invariato
Butilstearato	Invariato
Esteri dell'acido trimetilico	Invariato

ALCOLI

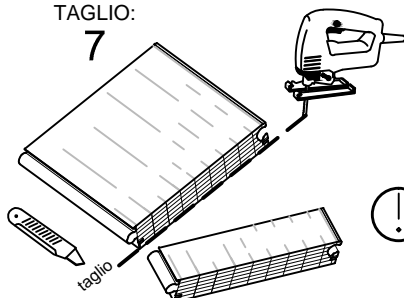
Alcool metilico	Fessurazioni superficiali
Alcool etilico 50%	Invariato
Alcool n-butilico	Invariato
Glicole etilenico	Invariato
VARI	
Benzolo	Dissoluzione rapida
Toluolo	Dissoluzione rapida
Benzina industriale	Ingiallimento, opacizzazione e fessurazioni

Kerosene	Invariato
Nafta Diesel	Invariato
n Eptano	Invariato
Cicloesano	Invariato
Metilisobutilchetone	Intorbidimento e rammollimento
Butilacetato	Intorbidimento e rammollimento
Metilmetacrilato	Intorbidimento e rammollimento
Acronitrile	Dissoluzione rapida
Vinilacetato	Intorbidimento e rammollimento
Stirolo	Intorbidimento e rammollimento
Etere etilico (5 °C)	Rigonfiamento
Dietilentriammina	Dissoluzione lenta
Etilendiammina	Dissoluzione lenta
Trietanolammina	Fessurazioni superficiali
Fenolo 5%	Ingiallimento e opacizzazione
Cresolo	Invariato
Formalina	Invariato
Acqua ossigenata 10%	Leggero ingiallimento
Saliva sintetica (pH = 9)	Invariato
Saliva sintetica (pH = 5)	Invariato

Temperatura di prova = +23°

TAGLIO:

7

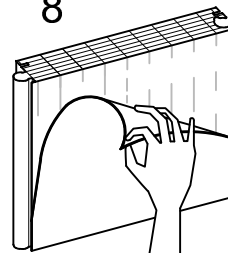


LE LASTRE PANELPIU' SONO FORNITE A MISURA CON ALVEOLI NASTRATI ALLE DUE ESTREMITA'.

7. IL TAGLIO PUO' ESSERE ESEGUITO IN CANTIERE MEDIANTE L'UTILIZZO DI: SEGHETTO ALTERNATIVO (1) O TAGLIERINO (2). CHIUDERE GLI ALVEOLI DOPO IL TAGLIO.

PROTETTIVO:

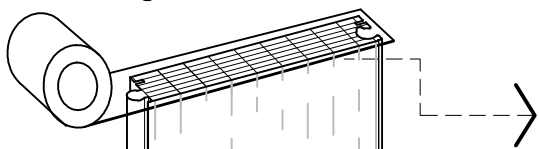
8



8. RIMUOVERE IL FILM PROTETTIVO "PELABILE" PRIMA DI PORRE IN OPERA LE LASTRE

NASTRATURA:

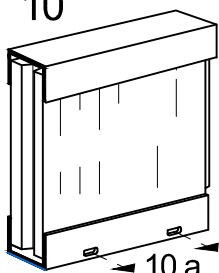
9



9. PRIMA DELLA MESSA IN OPERA DELLE LASTRE GLI ALVEOLI DEVONO ESSERE CHIUSI UTILIZZANDO:
NASTRO IN ALLUMINIO O NASTRO MICROFORATO

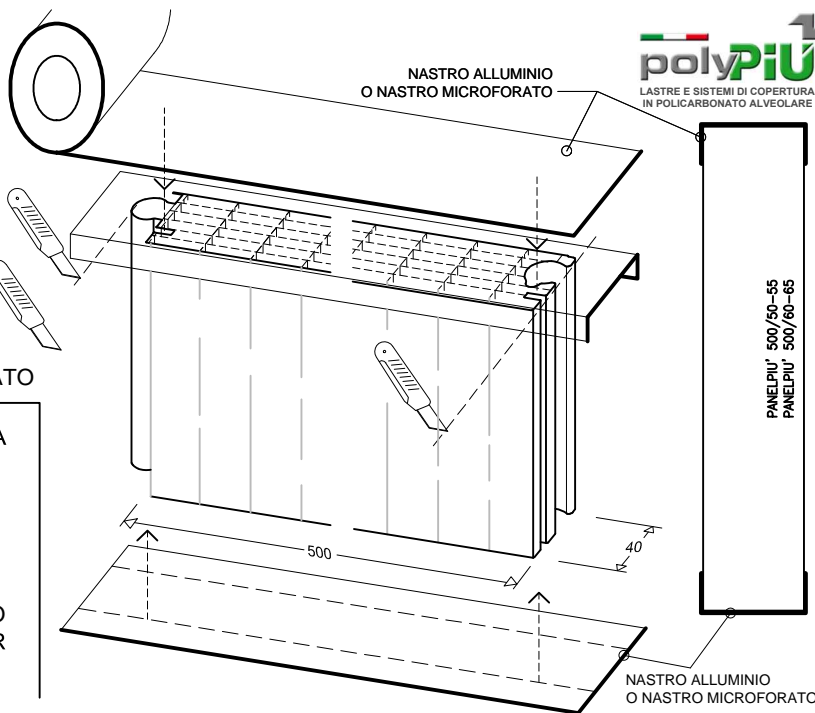
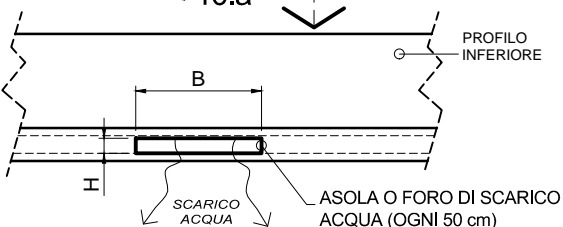
PROFILI:

10



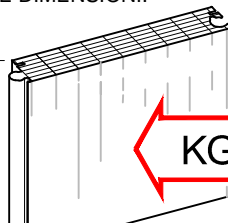
10. LA NASTRATURA DEVE ESSERE PROTETTA DA UN PROFILO DI CONTENIMENTO

10.a I PROFILI INFERIORI DEVONO ESSERE FORATI PER SCARICO ACQUA



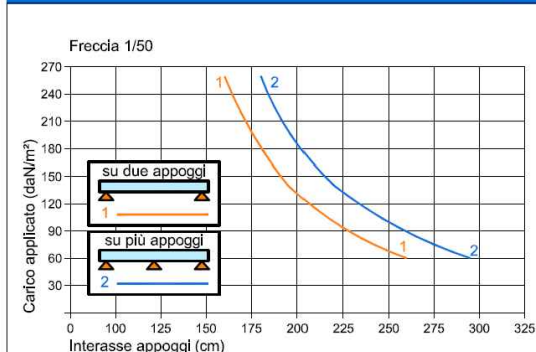
CARICHI E DIMENSIONI:

11
H ??
KG

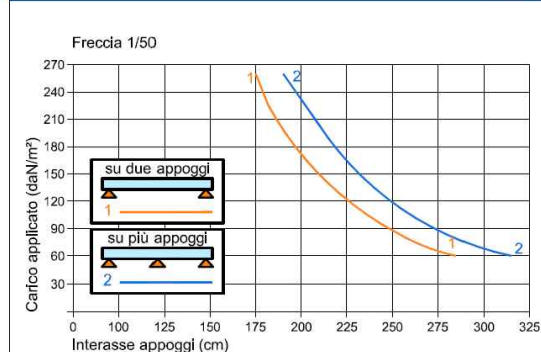


11. PER LA RESISTENZA AI CARICHI E LE ALTEZZE MASSIME DELL'INTERO SISTEMA CONSULTARE LA TABELLA DEI CARICHI QUI RIPORTATA E LA NOSTRA DOCUMENTAZIONE TECNICA.

PORTATE PANELPIÙ 500/55

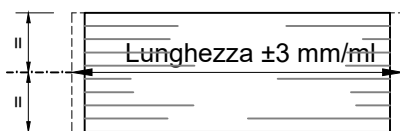


PORTATE PANELPIÙ 500/65



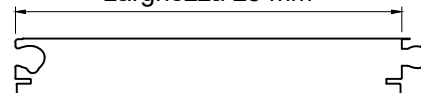
TOLLERANZE:

12



12.a TOLLERANZA sulla LUNGHEZZA lastra (produzione):
Misurata al centro lastra è di ±3mm/ml

Larghezza ±5 mm



12.b TOLLERANZA sulla LARGHEZZA lastra:
MISURA LARGHEZZA ±5 mm

DILATAZIONE:

13

13. IN FASE DI PROGETTAZIONE E POSA IN OPERA CONSIDERARE SEMPRE LA DILATAZIONE TERMICA DELLE LASTRE, CALCOLATA COME SEGUE:

Dilatazione Termica Lineare mm/mm°C 6,7 x 10⁻⁵

GARANZIA e CERTIFICAZIONI:

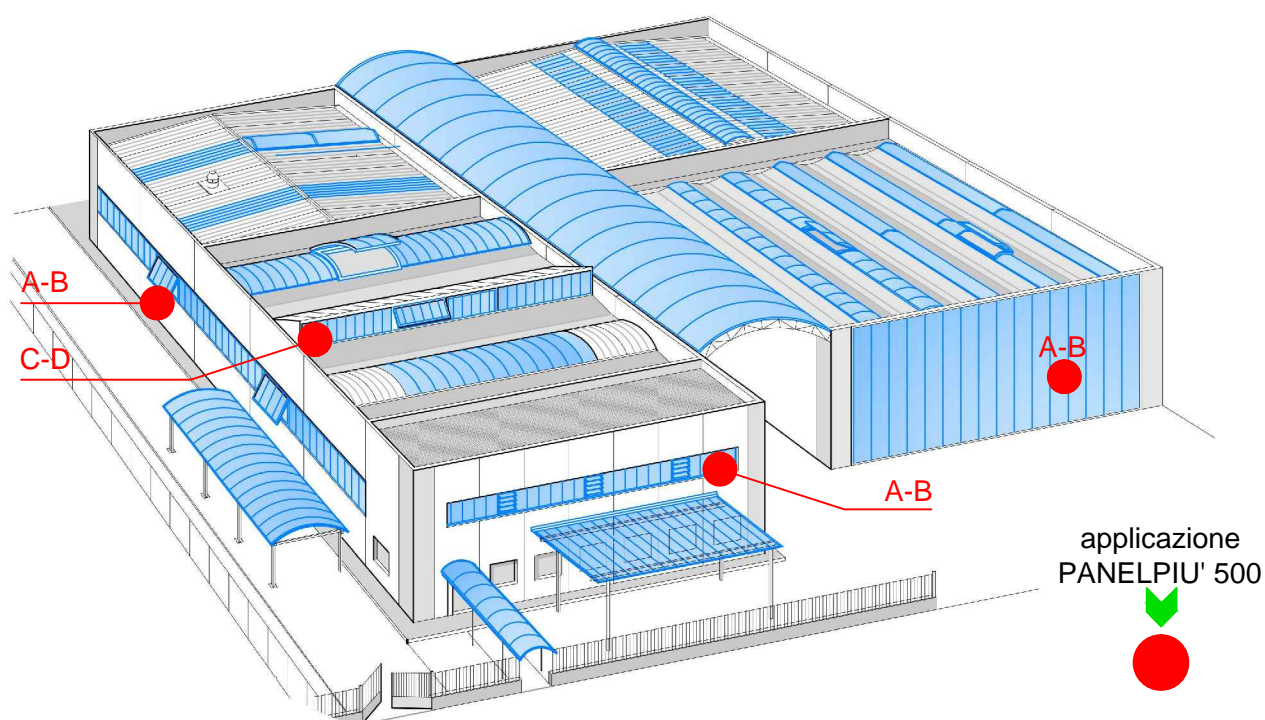
14



14. I PRODOTTI SONO COPERTI DA GARANZIA DECENNALE PER MAGGIORI DETTAGLI CONSULTARE I TERMINI DELLA NOSTRA GARANZIA.

PER LE CERTIFICAZIONI CONTATTARE L'AZIENDA.

APPLICAZIONI PANELPIU' 500/50-55 e 500/60-65:

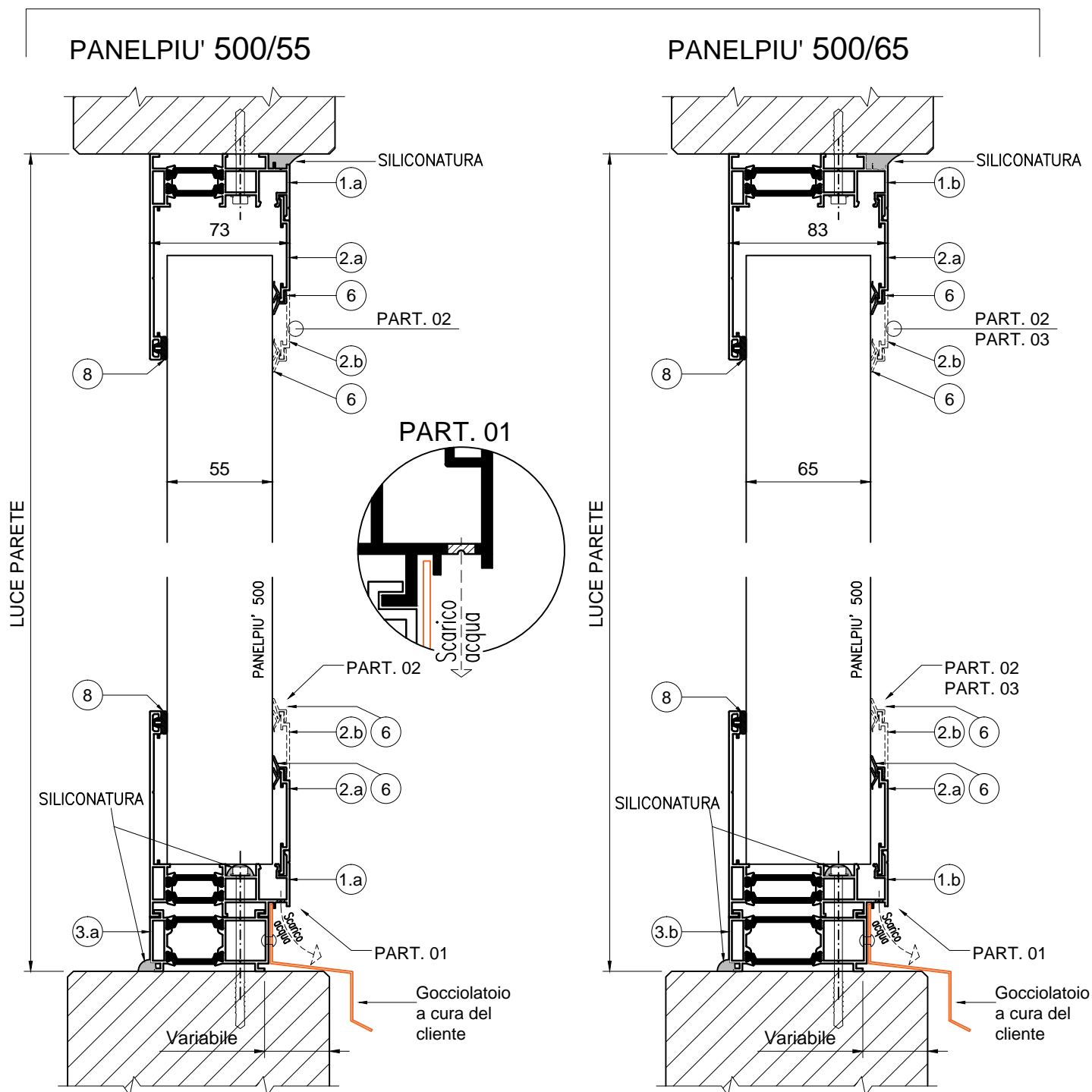


- A** PARETE VERTICALE IN LUCE
- B** PARETE VERTICALE IN LUCE
CON APPOGGIO CENTRALE

- C** PARETE SHED VERTICALE
- D** PARETE SHED VERTICALE
CON APPOGGIO CENTRALE

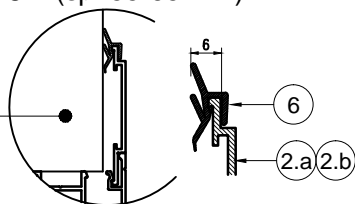
SEZIONI VERTICALI APPLICAZIONI

A PARETE VERTICALE IN LUCE



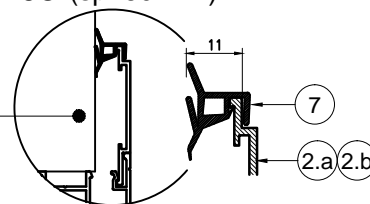
PART. 02 (sp. 55-65 mm)

Panelpiù 55 mm
Panelpiù 65 mm

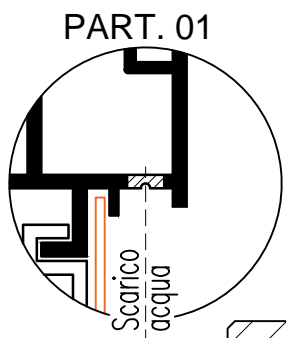


PART. 03 (sp. 60 mm)

Panelpiù 60 mm

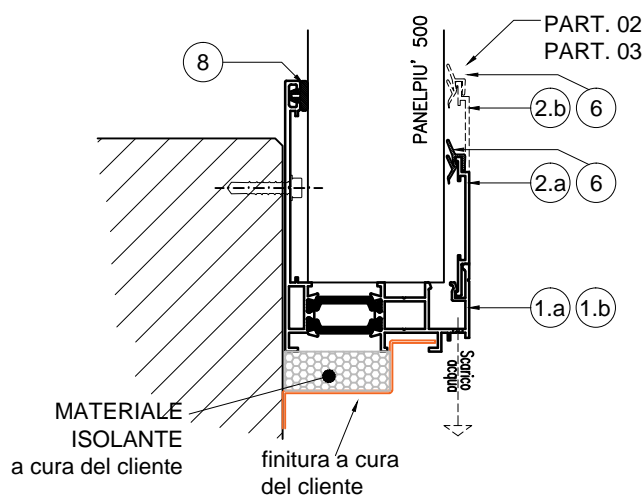
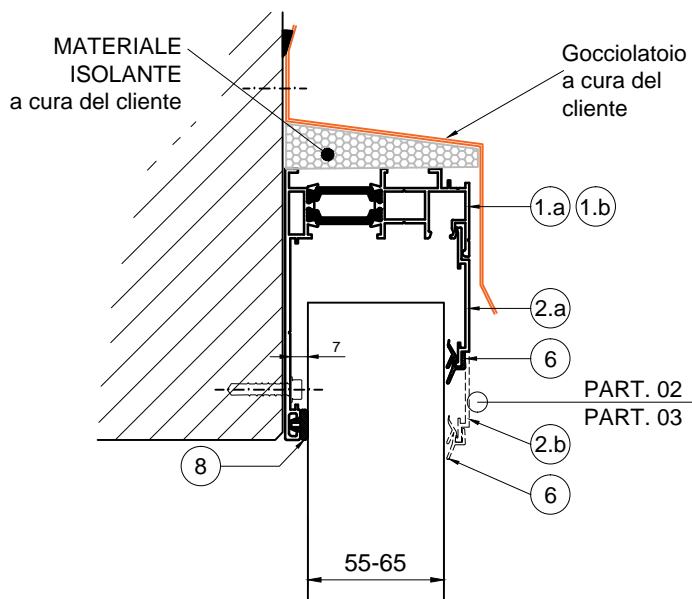


B PARETE VERTICALE IN LUCE CON APPOGGIO CENTRALE

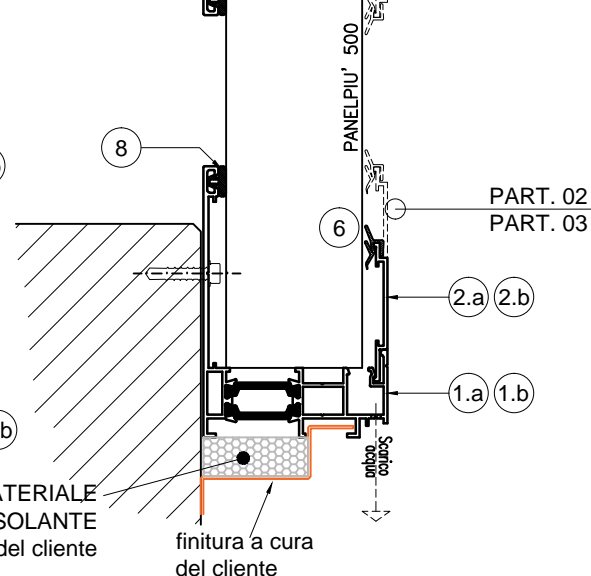
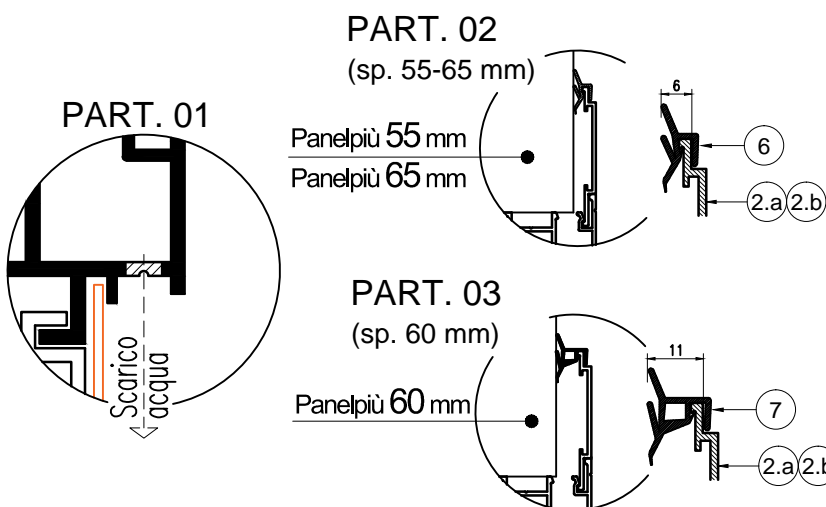
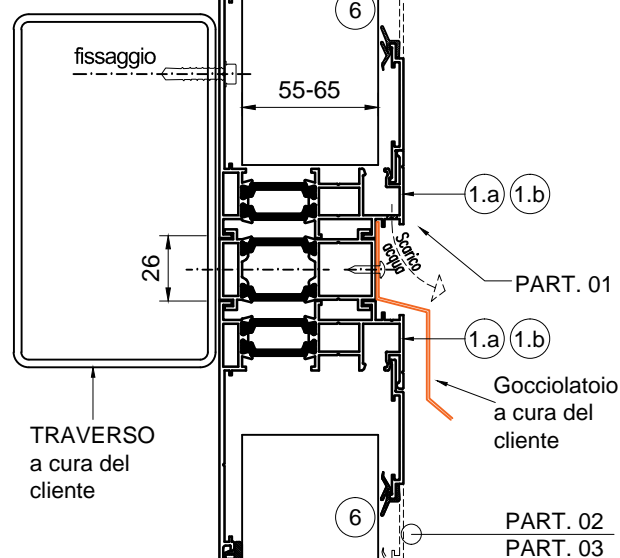
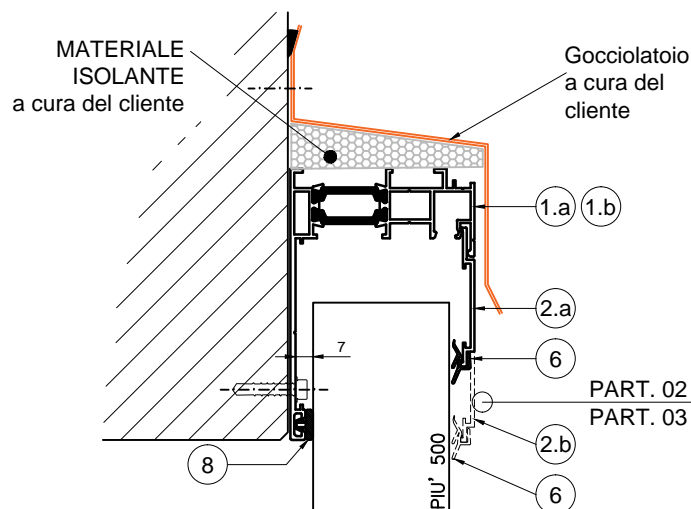


SEZIONI VERTICALI APPLICAZIONI

C PARETE VERTICALE SHED

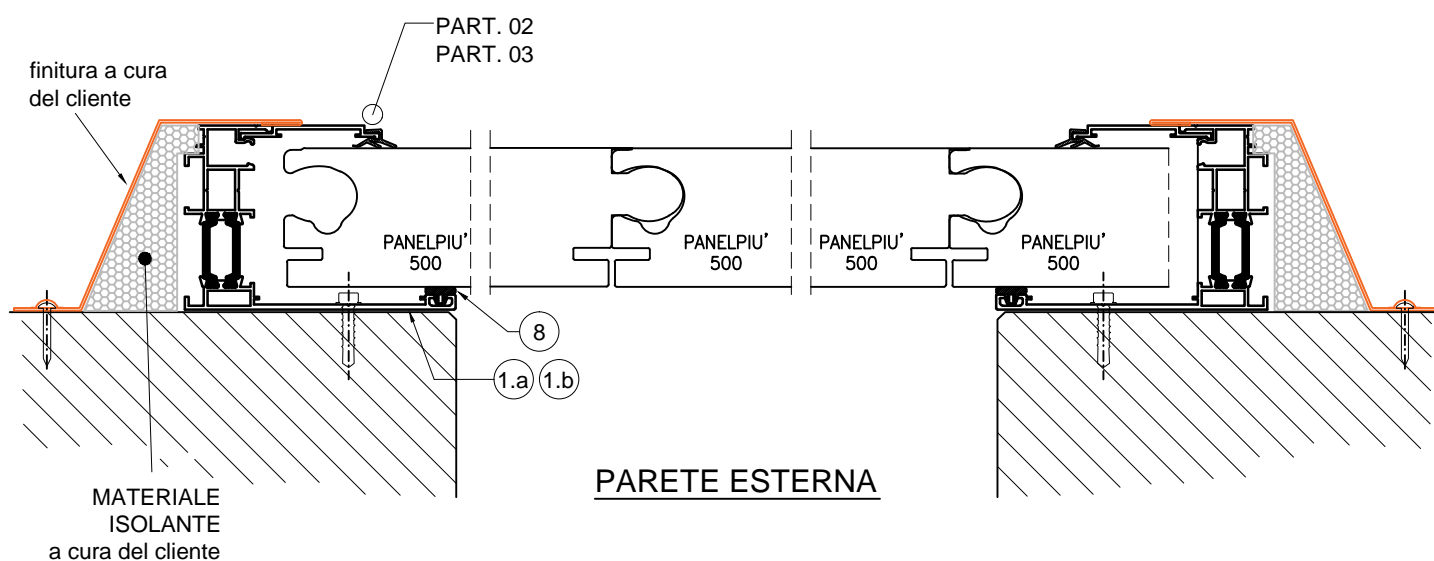
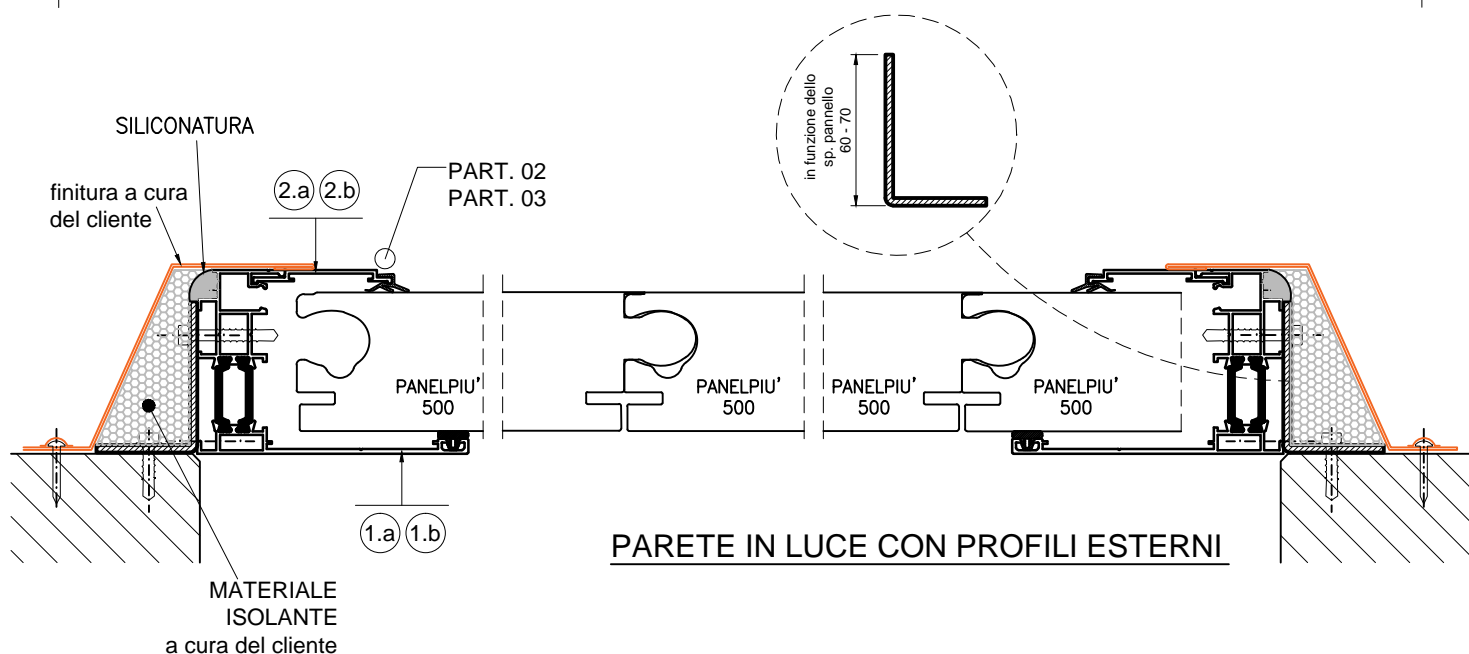
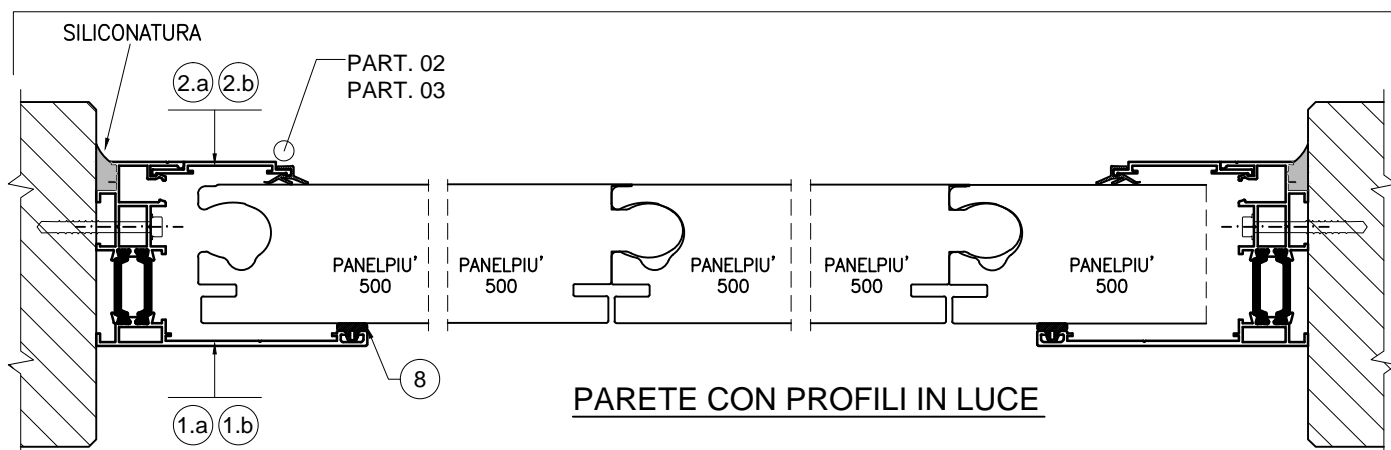


D PARETE VERTICALE SHED CON APPOGGIO CENTRALE



SEZIONI ORIZZONTALI APPLICAZIONI

A B C D



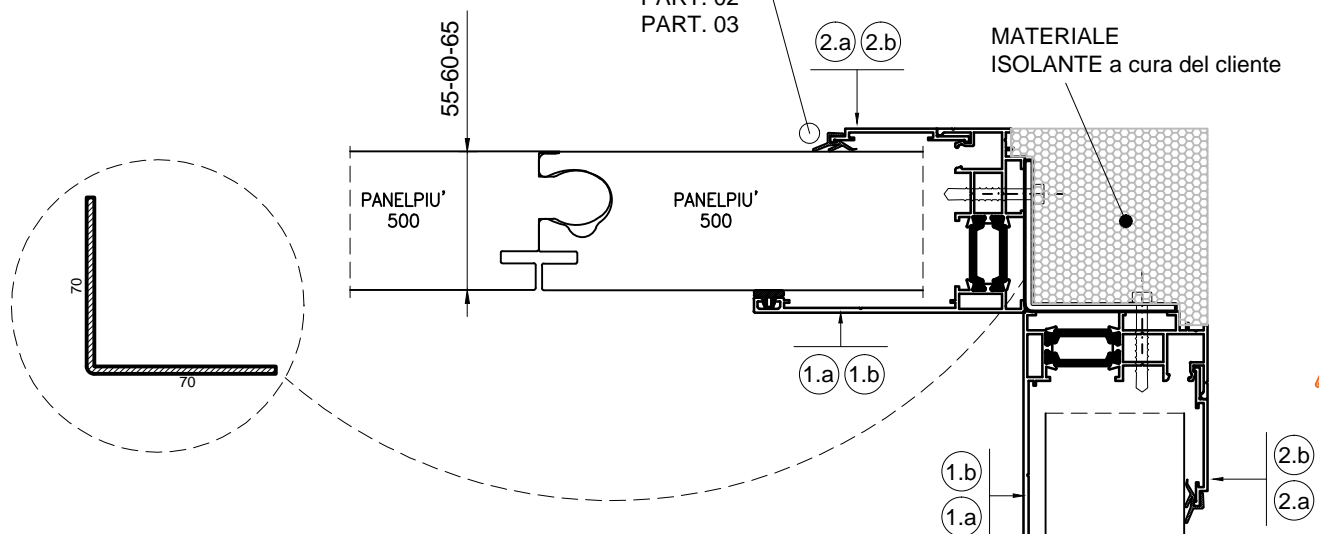
REALIZZAZIONE ANGOLO TRA PARETI

ANGOLO TRA PARETI
CON ANGOLARE E PROFILI

finitura a cura
del cliente

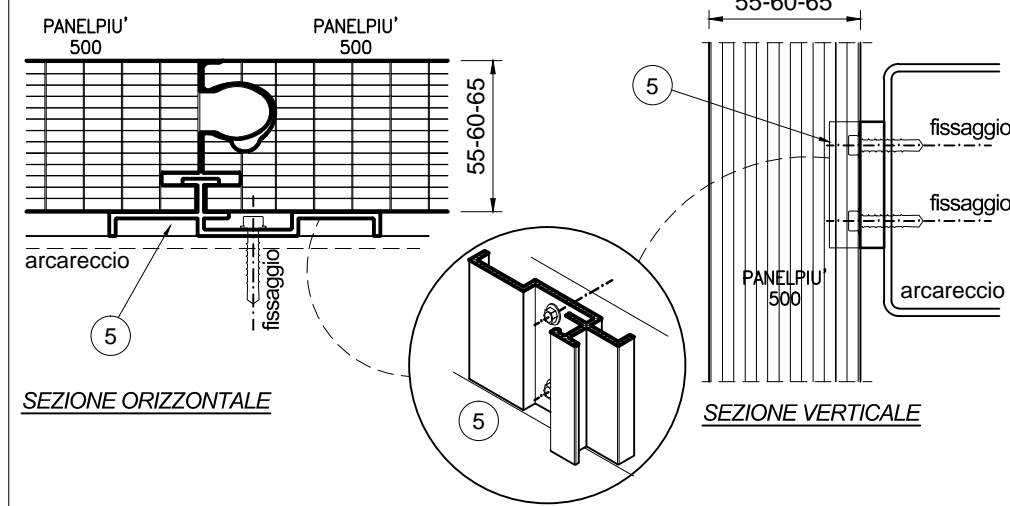
PART. 02
PART. 03

MATERIALE
ISOLANTE a cura del cliente

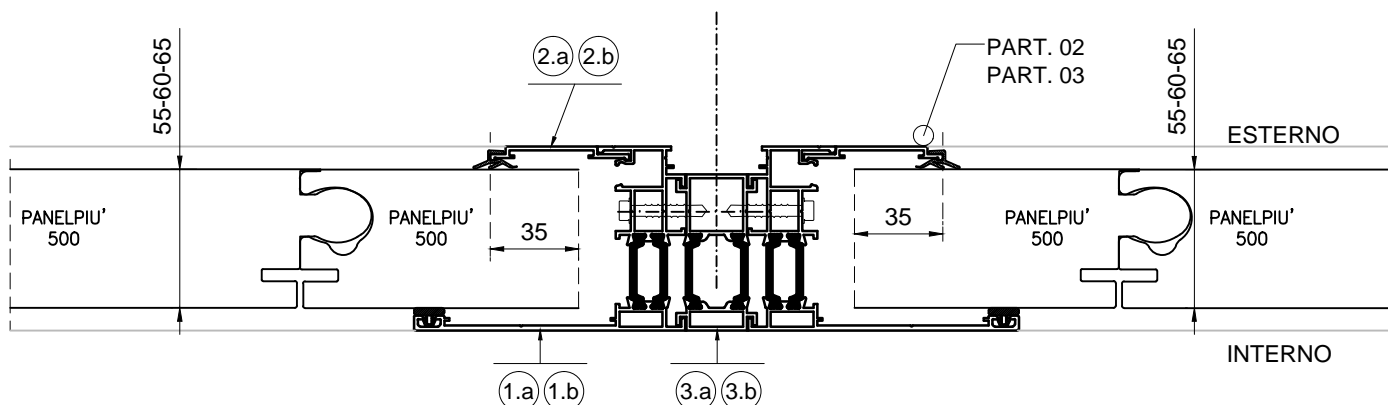


UTILIZZO STAFFA IN ALLUMINIO

STAFFA DI ANCORAGGIO IN ALLUMINIO (5) DA FISSARE ALL'ARCARECCIO
NEL CASO DI TRAVERSO INTERMEDIO

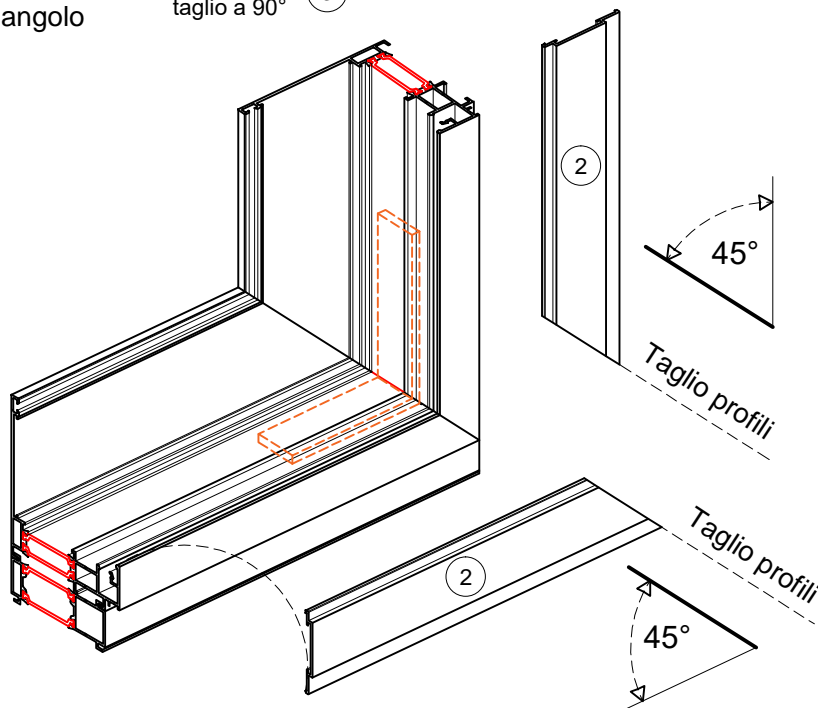
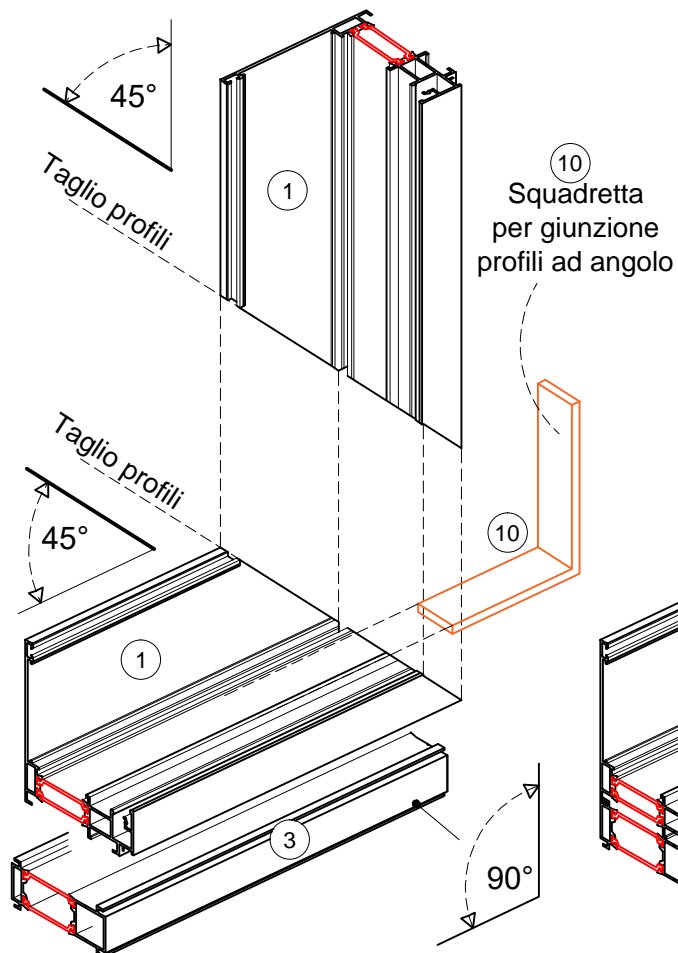
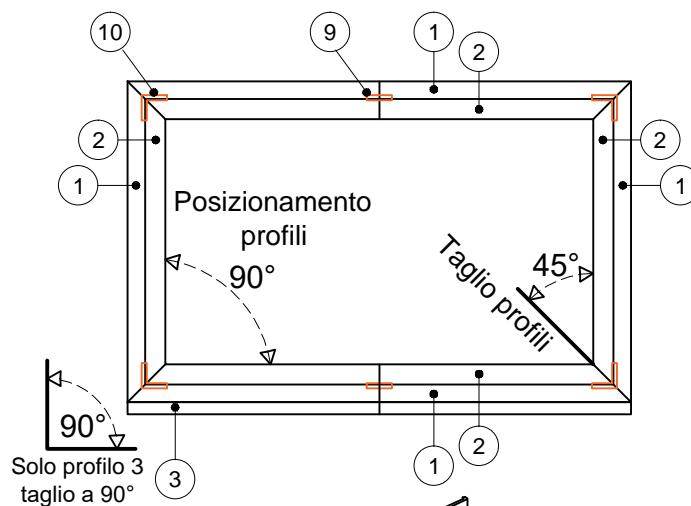
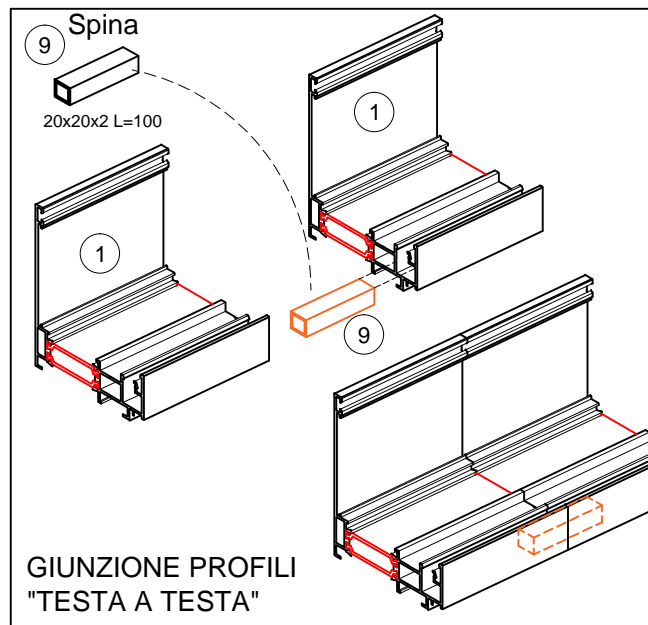
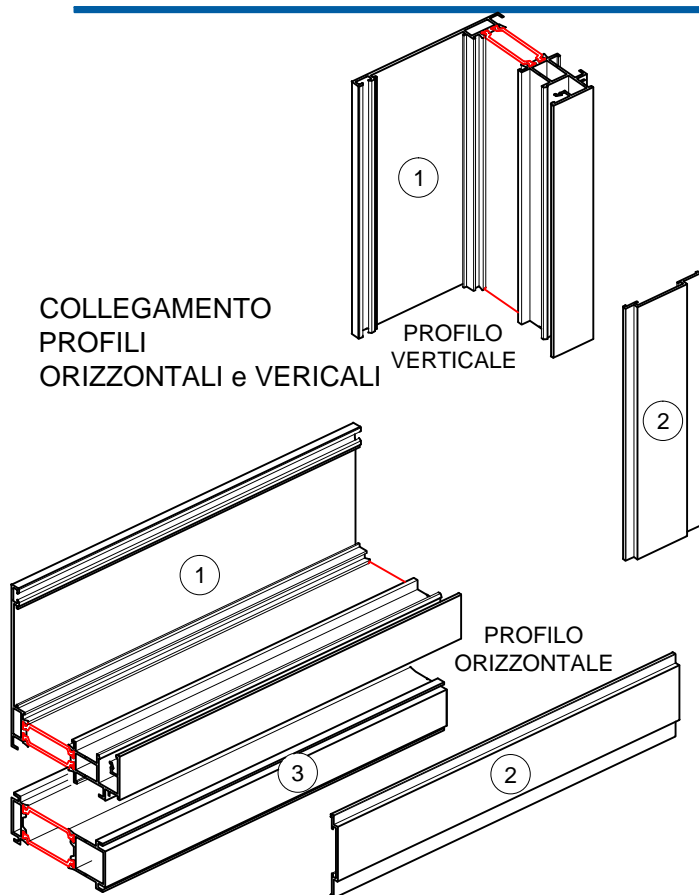


REALIZZAZIONE INTERRUZIONE O GIUNTO DI DILATAZIONE PARETE



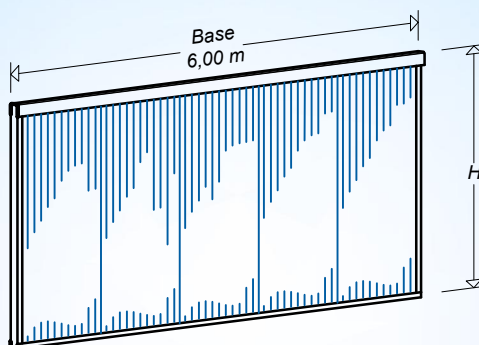
COLLEGAMENTO TRA I PROFILI

COLLEGAMENTO PROFILI ORIZZONTALI e VERTICALI

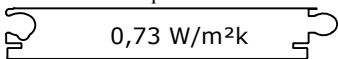
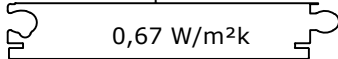


TRASMITTANZA TERMICA SISTEMA

TRASMITTANZA TERMICA PARETI COMPLETE



TRASMITTANZA TERMICA PARETI VERTICALI (Lastre in polycarbonato complete di profili perimetrali)

H parete	con PROFILI IN ALLUMINIO a TAGLIO TERMICO	
	PANELPIU' 500/55	PANELPIU' 500/65
	Pannello sp. 55mm  0,73 W/m²k	Pannello sp. 65mm  0,67 W/m²k
2,00 m	1,08 W/m²k	1,02 W/m²k
2,50 m	1,02 W/m²k	0,97 W/m²k
3,00 m	0,99 W/m²k	0,94 W/m²k

La larghezza parete è considerata pari a 6,0 m

NOTE

CLAUSOLA DI RESPONSABILITA':

Tutte le indicazioni tecnica indicate nel presente manuale sono rese in buona fede e secondo le proprie migliori conoscenze; tuttavia, non avendo alcun controllo sull'altrui uso dei propri materiali, si declina qualsiasi responsabilità per le loro applicazioni. Le indicazioni non dispensano l'acquirente dall'eseguire i propri controlli per determinare la rispondenza dei materiali alle proprie esigenze ed alle norme vigenti. PolyPiù Srl si riserva il diritto di apportare modifiche ai propri prodotti ed ai contenuti della presente scheda senza preavviso.